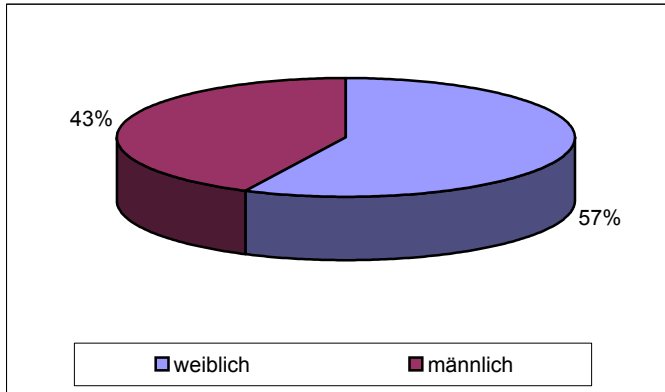


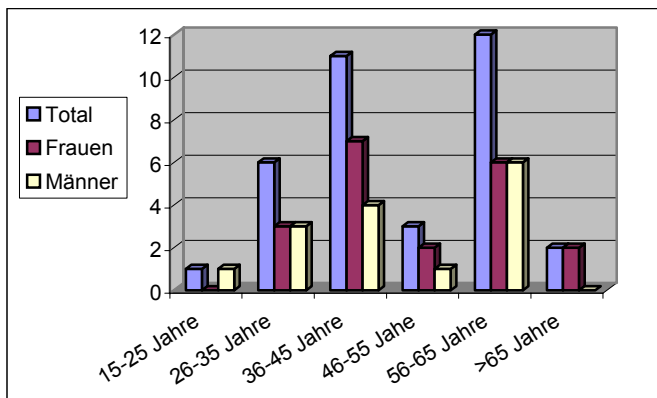
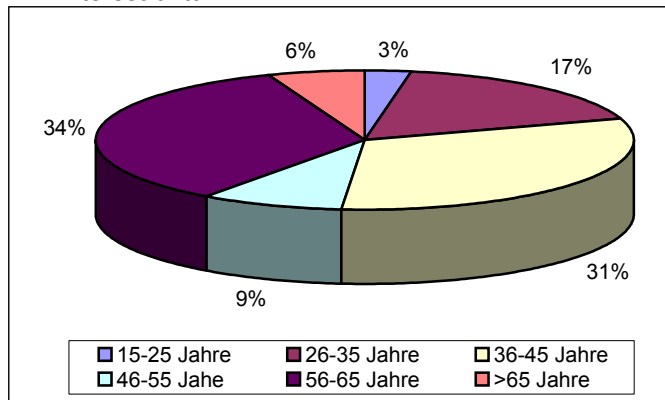
Evaluation der Selbsthilfegruppen der Offenen Tür Zürich

1. Fragen zur Person

1.1 Geschlecht

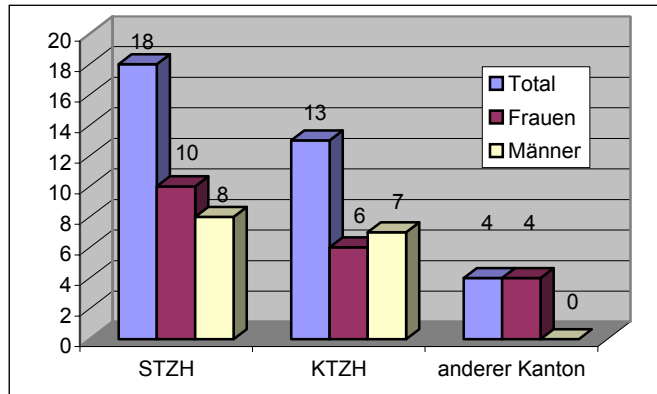
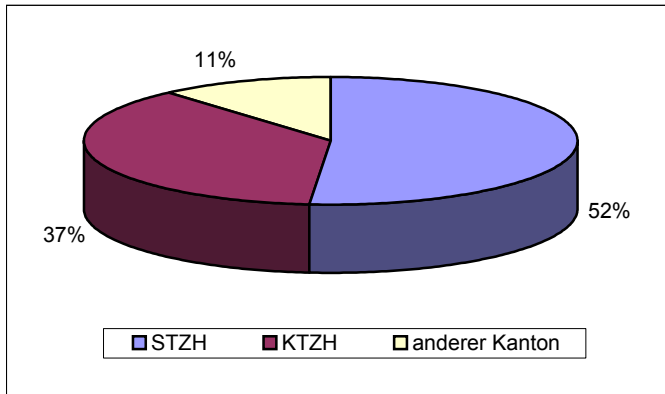


1.2 Altersstruktur



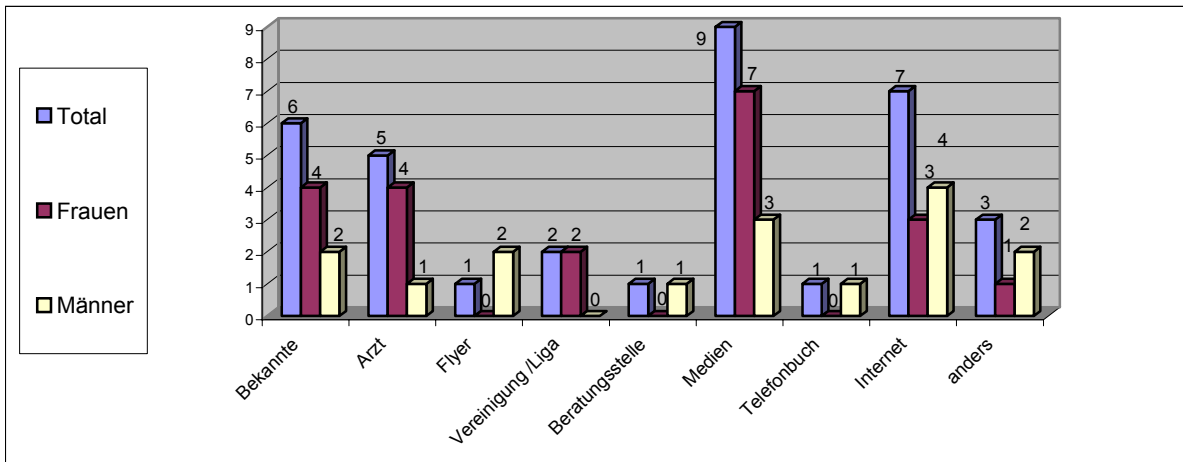
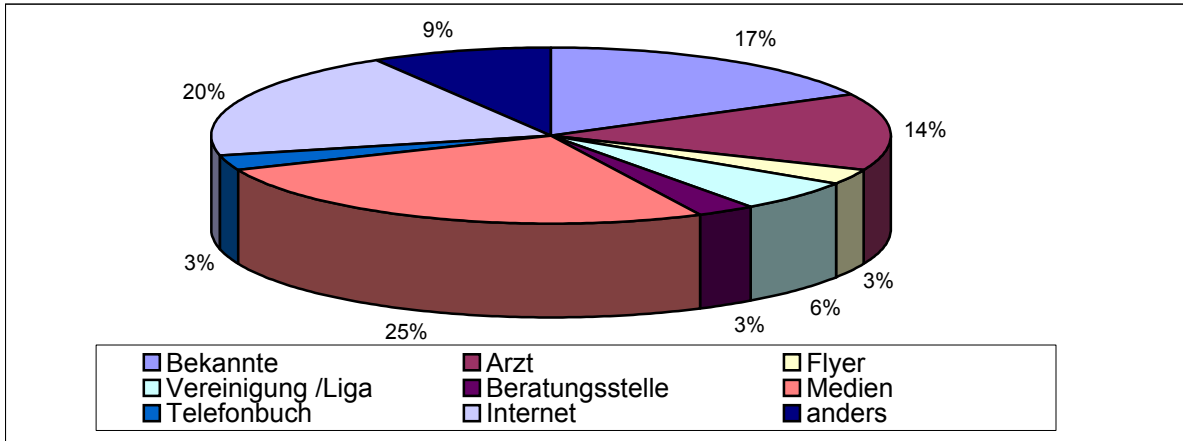
das Durchschnittsalter liegt ungefähr bei 47 Jahren

1.3 Wohnort

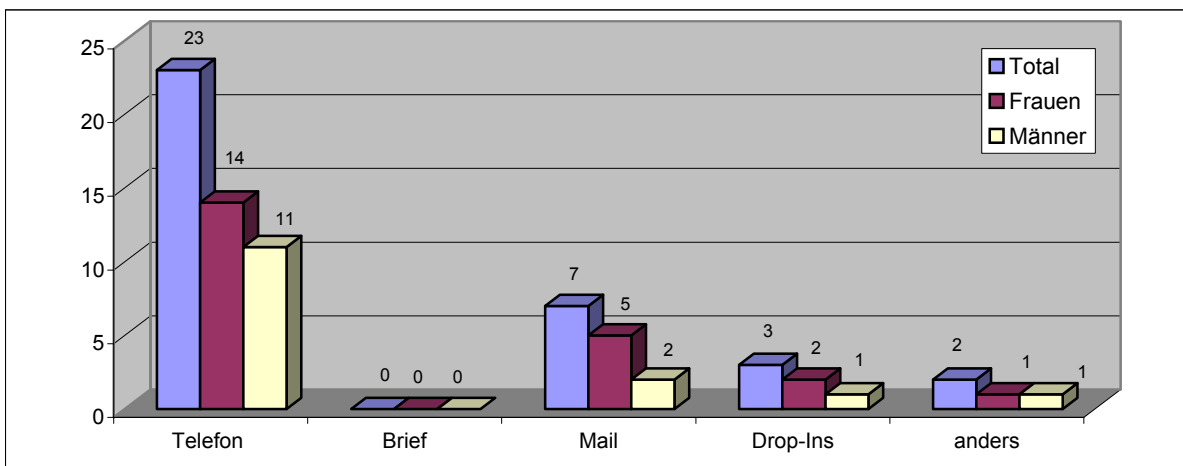
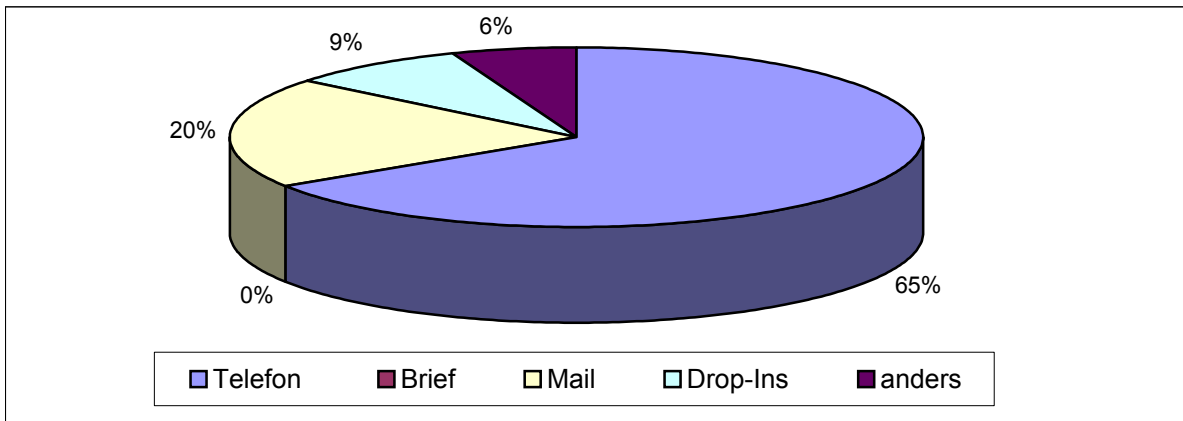


2. Fragen zur Selbsthilfegruppe

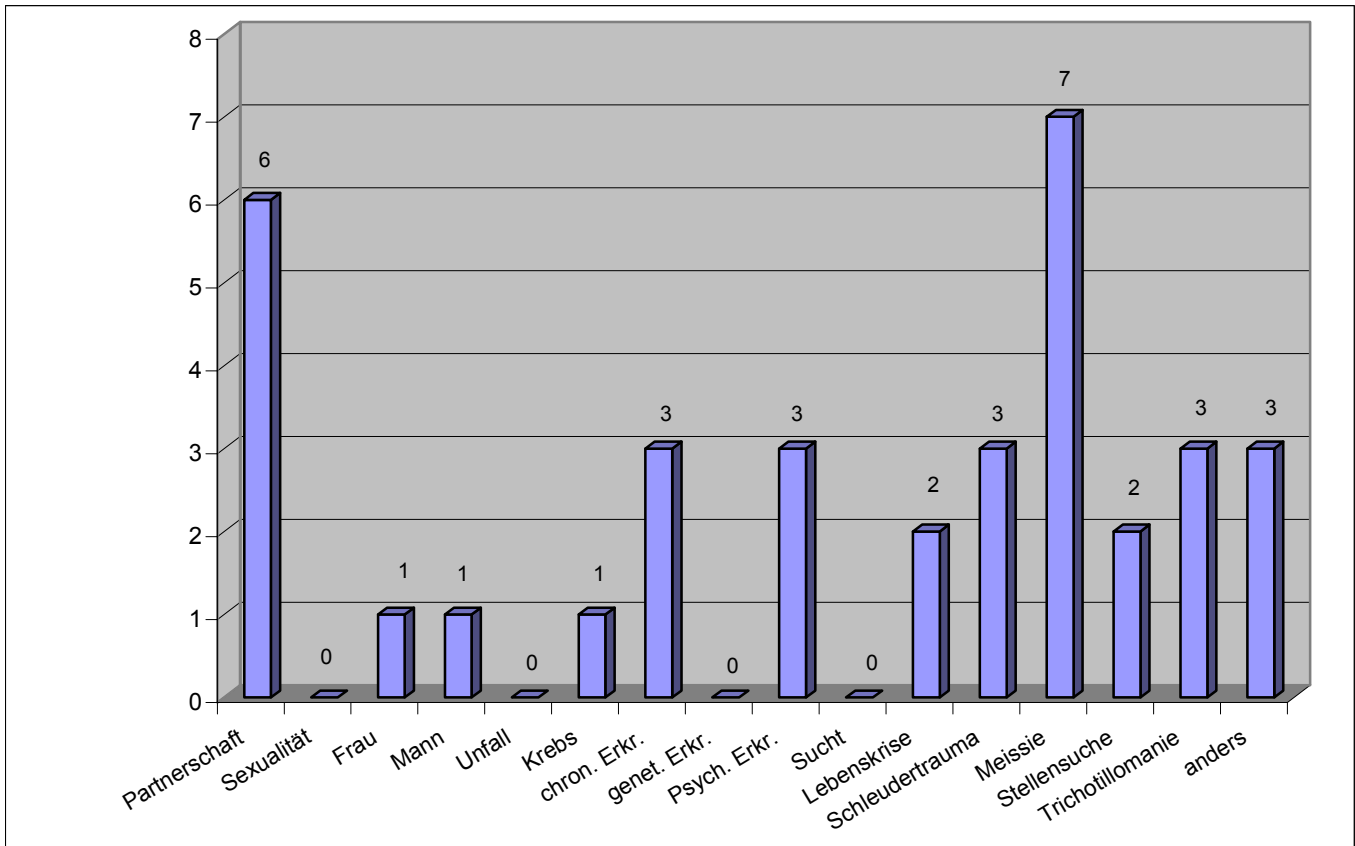
2.1 Wie wurden sie auf das Selbsthilfezentrum Offene Tür aufmerksam?



2.2 Wie haben sie mit der Offenen Tür Zürich Kontakt aufgenommen?



2.3 Die Selbsthilfegruppe befasst sich mit dem Thema:



2.4 Was schätzen sie in den Gruppentreffen am meisten? (max. 3 Nennungen)

